

FOR SALE

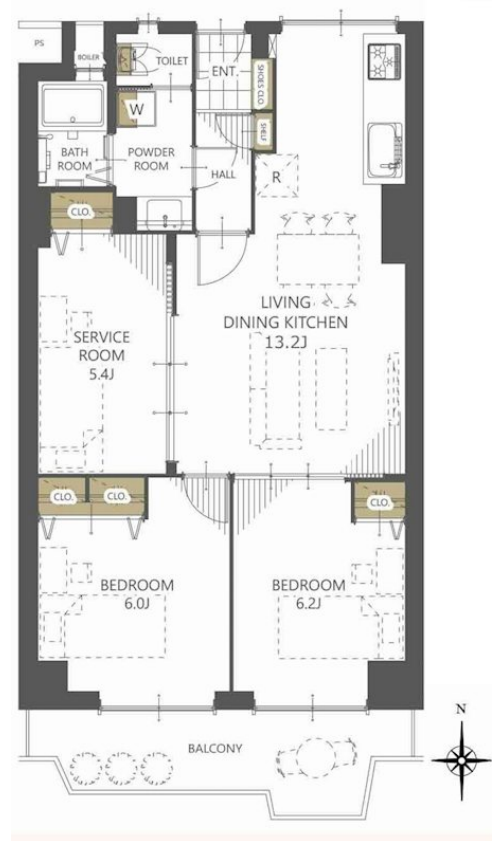
価格	間取りタイプ
2,190万円	2SLDK



【外観】



【間取り図】



物件種目	マンション		
建物名	メガロコープ茨木		
物件所在地	大阪府茨木市小川町 9		
交通	阪急京都線 南茨木駅 徒歩10分 大阪モノレール 南茨木駅 徒歩11分 東海道・山陽本線 茨木（大阪）駅 徒歩15分		
専有面積	69.08㎡（壁芯） （約20.89坪）	バルコニー面積	5.5㎡
構造規模	鉄筋コンクリート造9階建		
所在階	2階	総戸数	205戸
築年月	1971年10月	修繕積立金	13,760円
管理形態	全部委託	管理費	7,100円
管理人の勤務形態	日勤		
駐車場			
土地権利	専有面積割合による所有権の共有		
現況	空き	引渡日	即時
建築確認番号		開発許可番号	
設備	都市ガス / エレベーター		
周辺施設	茨木市立東奈良小学校 650m / 茨木市立養精中学校 1017m / ライフ 茨木小川店 131m / イオン 茨木 1619m / 常磐会短期大学付属茨木高美幼稚園 152m / 東奈良敬愛保育園 716m		
その他費用			
備考			

現況と異なる場合には現況を優先します。 間取りの「S」はサービスルーム（納戸）です。
 価格は物件の代金総額を表示しており、消費税が課税される場合は税込と表記の上、 税込価格で表示しております。

取引条件の有効期限:2026年2月25日

No.JI2507046

お問合せ先



大阪府知事（11）第21564号
 (社) 大阪府宅地建物取引業協会、(社) 全国宅地建物取引業協会会員、関西不動産情報センター会員

株式会社三島コーポレーション JR 茨木店

TEL:0120-194-340

FAX:072-626-0387

大阪府茨木市西駅前町6 - 26

URL:<http://www.mishima-baibai.jp/>

E-Mail:jribaraki@mishima-corp.co.jp

取引態様:媒介(仲介)

