

FOR SALE

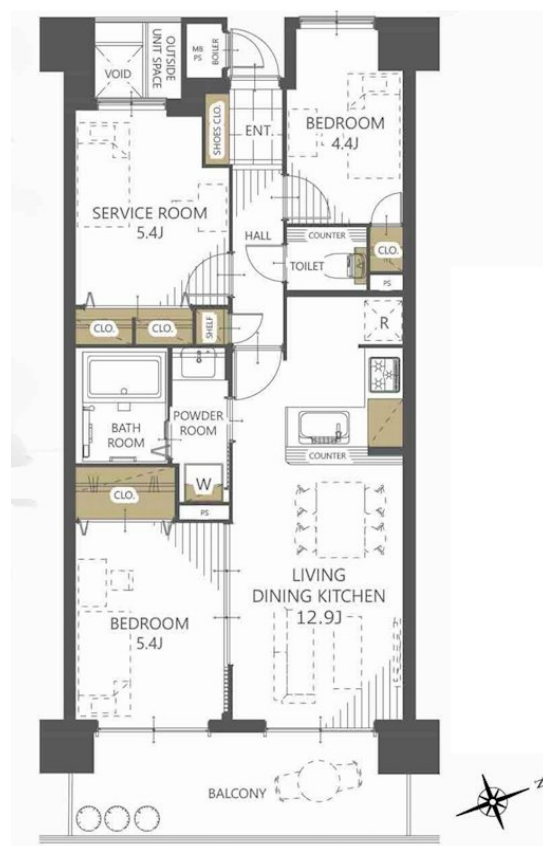
価格	間取りタイプ
3,290万円	2SLDK



【外観】



【間取り図】



物件種目	マンション		
建物名	ライオンズマンション千里丘ガーデンシティ		
物件所在地	大阪府茨木市大正町 9		
交通	東海道・山陽本線 千里丘駅 徒歩12分 大阪モノレール 沢良宜駅 徒歩14分 阪急京都線 南茨木駅 徒歩18分		
専有面積	62.83㎡ (壁芯) (約19.00坪)	バルコニー面積	10.8㎡
構造規模	鉄骨鉄筋コンクリート造地下1階13階建		
所在階	4階	総戸数	189戸
築年月	1997年10月	修繕積立金	11,180円
管理形態	全部委託	管理費	8,700円
管理人の勤務形態	日勤		
駐車場	要問合せ		
土地権利	専有面積割合による所有権の共有		
現況	空き	引渡日	即時
建築確認番号		開発許可番号	
設備	インターホン / オートロック / 都市ガス / エレベーター		
周辺施設	天王小学校 650m / 天王中学校 300m / 摂津香露園郵便局 1005m / 吹田市立千里丘図書館 1077m / 元茨木川緑地 1569m / 沢良宜公園 1419m		
その他費用			
備考			

現況と異なる場合には現況を優先します。 間取りの「S」はサービスルーム（納戸）です。
価格 は物件の代金総額を表示しており、消費税が課税される場合は税込と表記の上、 税込価格で表示しております。

取引条件の有効期限:2026年2月25日

No.JI2506078

お問合せ先



大阪府知事（11）第21564号
(社) 大阪府宅地建物取引業協会,(社) 全国宅地建物取引業協会会員,関西不動産情報センター会員

株式会社三島コーポレーション JR 茨木店

TEL:0120-194-340

FAX:072-626-0387

大阪府茨木市西駅前町6 - 26

URL:<http://www.mishima-baibai.jp/>

E-Mail:jribaraki@mishima-corp.co.jp

取引態様:媒介(仲介)

