

FOR SALE

価格	坪単価
4,150万円	約71.7万円

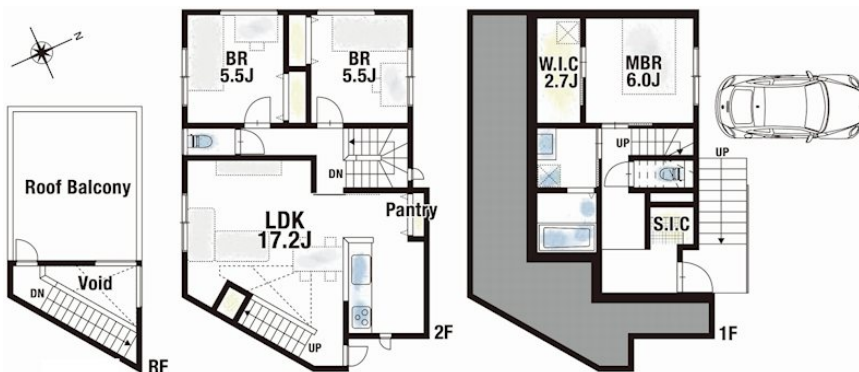
建物参考プラン 間取り：3LDK 建物面積：101.83㎡ 本体価格：1,730万円



【外観】



【区画図】



物件種目	土地(建築条件付き)		
最適用地	住宅用地		
物件所在地	大阪府茨木市南春日丘3丁目		
交通	大阪モノレール彩都線 公園東口駅 徒歩13分		
土地面積	191.26㎡ (約57.85坪)	他に私道面積	無し
地勢		地目	宅地
都市計画	市街化区域		
用途地域	第一種低層住居専用地域		
建ぺい率	50%	容積率	100%
土地権利	所有権		
法令上の制限	景観法 / 宅地造成及び特定盛土等規制法 / 都市再生特別措置法		
現況	更地	引渡日	相談
接道状況	北4.0m公道 間口2.1m		
建築確認番号		開発許可番号	
設備	都市ガス / 水道:公営 / 公共下水		
周辺施設	茨木市立沢池幼稚園 89m / 茨木市立沢池小学校 250m / 茨木市立西陵中学校 570m / 春日丘公園 460m / 南春日丘店 520m		
その他費用			
備考			

取引条件の有効期限:2026年7月15日

No.JI2506048

現況と異なる場合には現況を優先します。
 該当物件が建築条件付き宅地だった場合、土地売買契約締結後3カ月以内に売主と住宅の建築請負契約を締結していただくことを条件として販売いたします。
 この期間内に住宅を建築しないことが確定したとき、または住宅の建築請負契約が成立しなかった場合は、土地売買契約は無効となり、
 受領した金額は全額無利息でお返しします。

上記参考プランは一例です。プランはお客様が自由に決定できます。 上記プランの場合、建物本体価格の他に別途費用がかかります。

お問合せ先



大阪府知事(12)第21564号
 (社)大阪府宅地建物取引業協会,(社)全国宅地建物取引業協会会員,関西不動産情報センター会員

株式会社三島コーポレーション JR 茨木店

TEL:0120-194-340

FAX:072-626-0387

大阪府茨木市西駅前町6-26

URL:<http://www.mishima-baibai.jp/>

E-Mail:jribaraki@mishima-corp.co.jp

取引態様:媒介(仲介)

