

FOR SALE

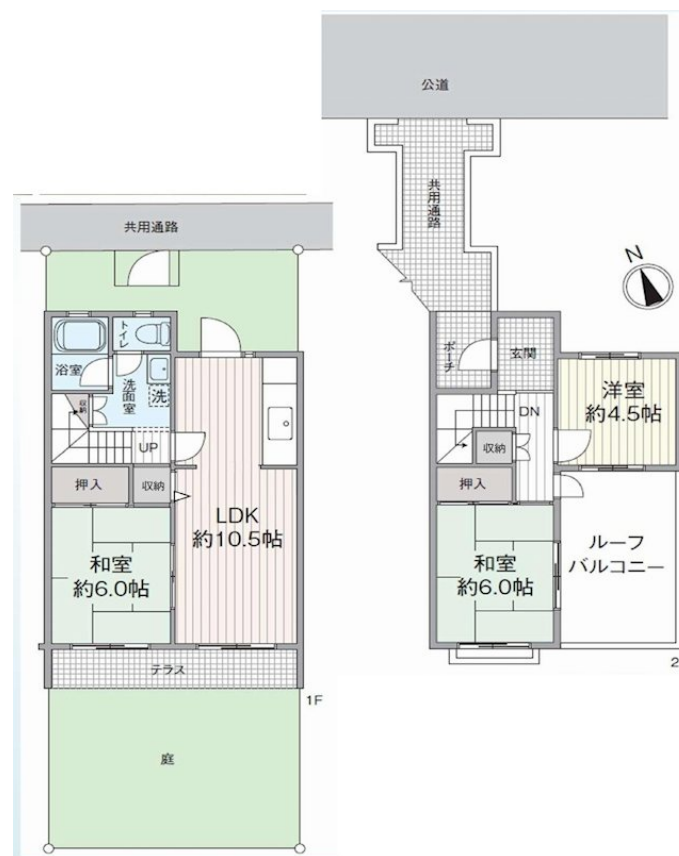
価格	間取りタイプ
1,680万円	3LDK



【外観】



【間取り図】



売主は本物件を不動産競売で取得

現況と異なる場合には現況を優先します。 間取りの「S」はサービスルーム（納戸）です。
価格は物件の代金総額を表示しており、消費税が課税される場合は税込と表記の上、 税込価格で表示しております。

お問合せ先



大阪府知事（11）第21564号
(社) 大阪府宅地建物取引業協会,(社) 全国宅地建物取引業協会会員,関西不動産情報センター会員

株式会社三島コーポレーション JR 茨木店

TEL:0120-194-340

FAX:072-626-0387

大阪府茨木市西駅前町6 - 26

物件種目	戸建		
物件所在地	大阪府茨木市山手台 4 丁目		
交通	東海道・山陽本線 茨木（大阪）駅 バス28分 バス停:保育園前 バス停徒歩4分 大阪モノレール彩都線 彩都西駅 徒歩76分 東海道・山陽本線 JR 総持寺駅 徒歩65分		
土地面積	93.11㎡ (約28.16坪)	他に私道面積	無し
建物面積	70.39㎡ (約21.29坪)	地目	宅地
構造規模	鉄筋コンクリート造2階建		
築年月	1978年11月	都市計画	市街化区域
用途地域	第一種中高層住居専用地域		
建ぺい率	60%	容積率	200%
土地権利	所有権		
法令上の制限	景観法		
現況	空き	引渡日	即時
接道状況	北6.0m公道 間口5.6m 南6.0m公道 間口5.7m		
建築確認番号		開発許可番号	
設備	トイレ有 / インターホン / 都市ガス / 公共下水 / 水道:公営		
周辺施設	山手台保育園 335m / 茨木市立山手台小学校 284m / 茨木市立北陵中学校 1463m / フレンド ドモートスマート 茨木サニータウン店 371m / セブンイレブン 茨木桑原店 1088m / ファミリーマート 371m		
その他費用			
備考			

取引条件の有効期限:2026年2月25日

No.JI2504036

URL:<http://www.mishima-baibai.jp/>

E-Mail:jribaraki@mishima-corp.co.jp

取引態様:媒介(仲介)

