

FOR SALE

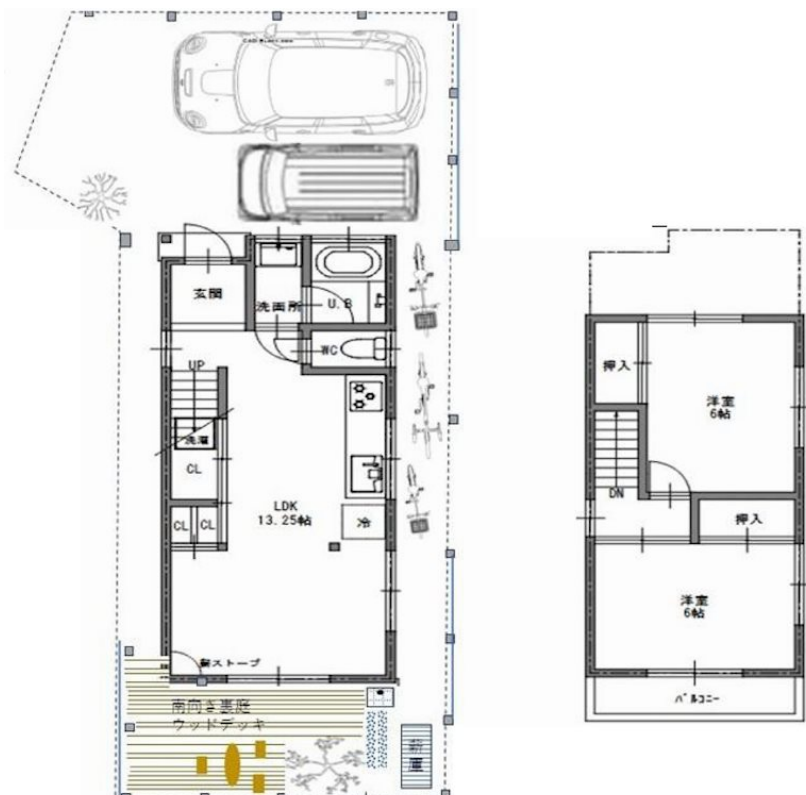
価格	間取りタイプ
2,880万円(税込)	2LDK



【外観】



【間取り図】



物件種目	戸建		
物件所在地	大阪府茨木市北春日丘2丁目		
交通	東海道・山陽本線 茨木(大阪)駅 バス15分 バス停:松沢池 バス停徒歩5分		
土地面積	111.96㎡ (約33.86坪)	他に私道面積	
建物面積	58.37㎡ (約17.65坪)	地目	宅地
構造規模	木造2階建		
築年月	1976年5月1日	都市計画	市街化区域
用途地域	第一種低層住居専用地域		
建ぺい率	50%	容積率	100%
土地権利	所有権		
法令上の制限	景観法 / 宅地造成等規制法		
現況	空き	引渡日	相談
接道状況	北4.0m公道 間口4.0m 北西4.0m公道 間口4.0m		
建築確認番号		開発許可番号	
設備	食器洗浄乾燥機 / 都市ガス / 公共下水 / 水道:公営		
周辺施設	マルエー 南春日丘店 900m / イオン 茨木 1900m / 茨木市立西小学校 1300m / 春日丘公園 1200m / 茨木市立西陵中学校 1500m / 茨木みどりヶ丘病院 1500m		
その他費用			
備考			

現況と異なる場合には現況を優先します。 間取りの「S」はサービスルーム(納戸)です。
価格は物件の代金総額を表示しており、消費税が課税される場合は税込と表記の上、税込価格で表示しております。

お問合せ先



大阪府知事(11)第21564号
(社)大阪府宅地建物取引業協会、(社)全国宅地建物取引業協会会員、関西不動産情報センター会員

株式会社三島コーポレーション JR 茨木店

TEL:0120-194-340

FAX:072-626-0387

大阪府茨木市西駅前町6-26

URL:<http://www.mishima-baibai.jp/>

E-Mail:jribaraki@mishima-corp.co.jp

取引態様:媒介(仲介)

No.JI2504005

