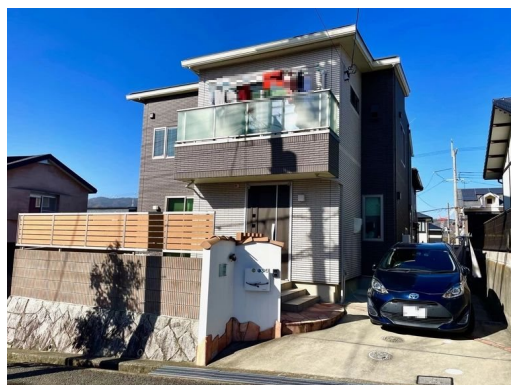


# FOR SALE

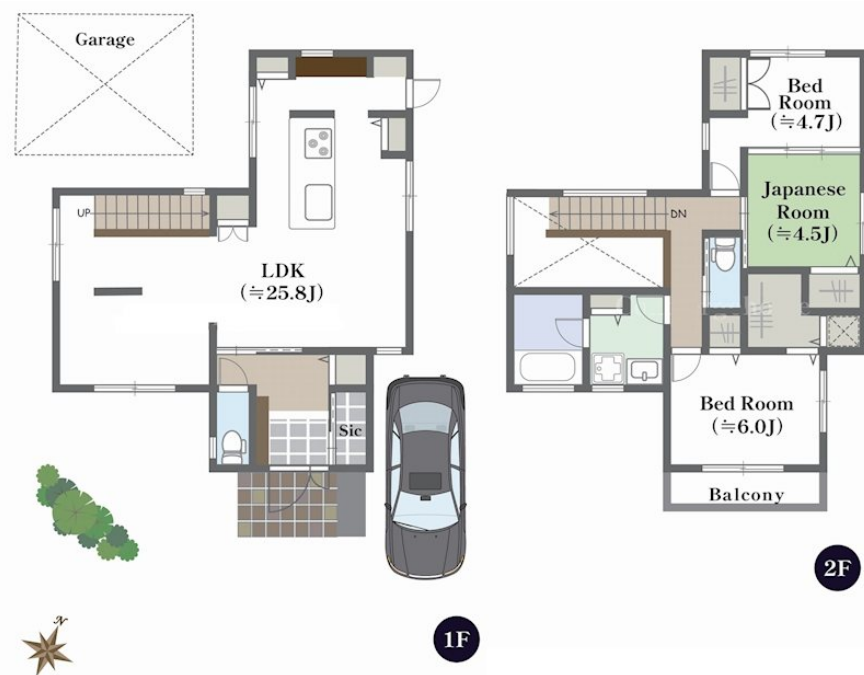
価格	間取りタイプ
4,580万円	3LDK



【外観】



【間取り図】



物件種目	戸建		
物件所在地	大阪府茨木市山手台7丁目		
交通	東海道・山陽本線 茨木(大阪)駅 バス27分 バス停:茨木山手台七丁目 バス停徒歩4分 大阪モノレール彩都線 彩都西駅 徒歩59分		
土地面積	194.95㎡ (約58.97坪)	他に私道面積	無し
建物面積	102.68㎡ (約31.06坪)	地目	宅地
構造規模	木造2階建		
築年月	2017年11月	都市計画	市街化区域
用途地域	第一種低層住居専用地域		
建ぺい率	50%	容積率	100%
土地権利	所有権		
法令上の制限			
現況	居住中	引渡日	相談
接道状況	南5.8m公道		西5.5m公道
建築確認番号		開発許可番号	
設備	公共下水 / 水道:公営		
周辺施設	茨木市立山手台小学校 986m / 茨木市立北陵中学校 2560m / 7/24'セ-薬局 1161m / フロント'マ-トストア 茨木セ-タウン店 1161m		
その他費用			
備考			

現況と異なる場合には現況を優先します。 間取りの「S」はサービスルーム(納戸)です。  
 価格は物件の代金総額を表示しており、消費税が課税される場合は税込と表記の上、税込価格で表示しております。

取引条件の有効期限:2026年5月27日

No.JI2502077

お問合せ先



大阪府知事(12)第21564号  
 (社)大阪府宅地建物取引業協会,(社)全国宅地建物取引業協会会員,関西不動産情報センター会員

株式会社三島コーポレーション JR 茨木店

TEL:0120-194-340

FAX:072-626-0387

大阪府茨木市西駅前町6-26

URL:<http://www.mishima-baibai.jp/>

E-Mail:[jribaraki@mishima-corp.co.jp](mailto:jribaraki@mishima-corp.co.jp)

取引態様:媒介(仲介)

