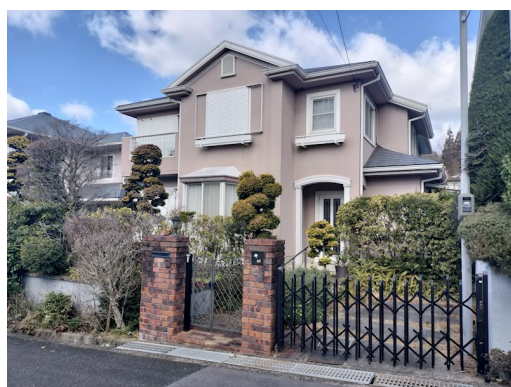


FOR SALE

価格	間取りタイプ
3,150万円	4SLDK



【外観】



【間取り図】



- 積水ハウス㈱施工
- 土地:約52.8坪
- 4SLDK+駐車場
- 南向きのため、陽当たり良好
- 前面道路幅員約6m

現況と異なる場合には現況を優先します。 間取りの「S」はサービスルーム(納戸)です。
 価格は物件の代金総額を表示しており、消費税が課税される場合は税込と表記の上、税込価格で表示しております。

物件種目	戸建		
物件所在地	大阪府高槻市高見台		
交通	東海道・山陽本線 高槻駅 バス20分 バス停:寺谷町 バス停徒歩7分		
土地面積	174.84㎡ (約52.88坪)	他に私道面積	無し
建物面積	133.7㎡ (約40.44坪)	地目	宅地
構造規模	軽量鉄骨造2階建		
築年月	1987年3月26日	都市計画	市街化区域
用途地域	第一種低層住居専用地域		
建ぺい率	50%	容積率	100%
土地権利	所有権		
法令上の制限	景観法		
現況	空き	引渡日	相談
接道状況	南6.0m公道 間口12.0m		
建築確認番号		開発許可番号	
設備	食器洗浄乾燥機 / 浴室乾燥 / ウォークインクローゼット / TVインターホン / 都市ガス / 公共下水 / 水道:公営		
周辺施設	E17屋聖ヶ丘店 1190m / ドラッグ 17カ 高槻松が丘店 1523m / KOHYO(コヨー) 松が丘店 1640m / 高槻市立北清水小学校 1463m / 高槻市立第九中学校 1821m / 高槻松が丘郵便局 1588m		
その他費用			
備考			

取引条件の有効期限:2026年2月10日

No.JI0013372

お問合せ先



大阪府知事(11)第21564号
 (社)大阪府宅地建物取引業協会,(社)全国宅地建物取引業協会会員,関西不動産情報センター会員

株式会社三島コーポレーション JR 茨木店

TEL:0120-194-340 FAX:072-626-0387

大阪府茨木市西駅前町6-26

URL:<http://www.mishima-baibai.jp/>
 E-Mail:jribaraki@mishima-corp.co.jp

担当:西村 一治
 取引態様:一般媒介

