

# FOR SALE

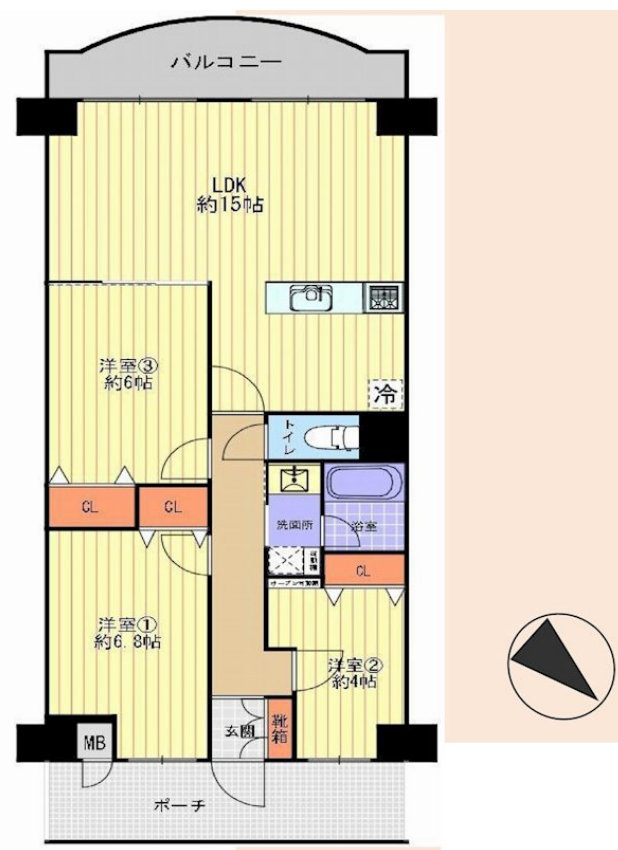
価格	間取りタイプ
1,680万円(税込)	3LDK



【外観】



【間取り図】



物件種目	マンション		
建物名	さんくれーる茨木C棟		
物件所在地	大阪府茨木市紫明園		
交通	大阪モノレール 宇野辺駅 徒歩10分 東海道・山陽本線 茨木(大阪)駅 徒歩20分 大阪モノレール彩都線 公園東口駅 徒歩16分		
専有面積	72.54㎡(壁芯) (約21.94坪)	バルコニー面積	8.8㎡
構造規模	鉄筋コンクリート造7階建		
所在階	4階	総戸数	115戸
築年月	1975年9月5日	修繕積立金	14,510円
管理形態	全部委託	管理費	6,530円
管理人の勤務形態	日勤		
駐車場			
土地権利	所有権		
現況	空き	引渡日	相談
建築確認番号	1-04299号	開発許可番号	
設備	食器洗浄乾燥機 / 浴室乾燥 / トイレ:温水洗浄便座 / 全居室フローリング / TVインターホン / 都市ガス / エレベーター		
周辺施設	春日幼稚園 761m / 茨木市立穂積小学校 600m / 茨木市立西陵中学校 650m / ファミリーマート 茨木南春日丘店 594m / イオスタイル茨木 900m / 押し屋 茨木穂積台店 689m		
その他費用			
備考			

現況と異なる場合には現況を優先します。 間取りの「S」はサービスルーム(納戸)です。  
価格は物件の代金総額を表示しており、消費税が課税される場合は税込と表記の上、税込価格で表示しております。

取引条件の有効期限:2026年2月11日

No.JI2410013

お問合せ先



大阪府知事(11)第21564号  
(社)大阪府宅地建物取引業協会,(社)全国宅地建物取引業協会会員,関西不動産情報センター会員

株式会社三島コーポレーション JR 茨木店

TEL:0120-194-340

FAX:072-626-0387

大阪府茨木市西駅前町6-26

URL:<http://www.mishima-baibai.jp/>

E-Mail:[jribaraki@mishima-corp.co.jp](mailto:jribaraki@mishima-corp.co.jp)

取引態様:媒介(仲介)

