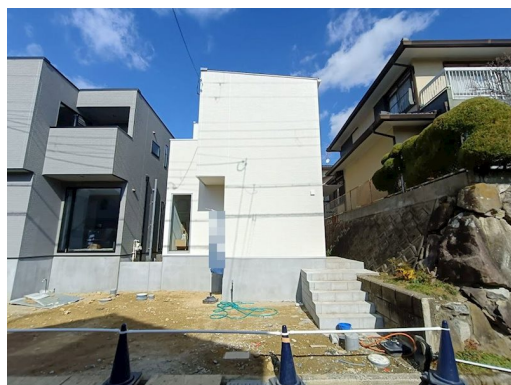


FOR SALE

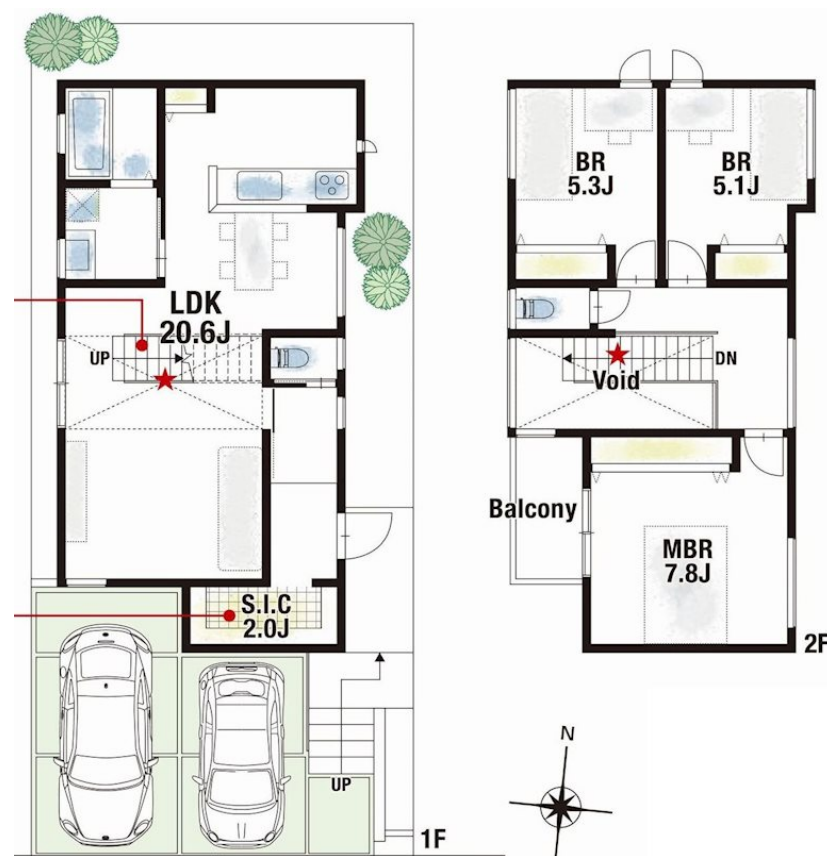
価格	間取りタイプ
3,480万円	3LDK



【外観】



【間取り図】



物件種目	戸建		
物件所在地	大阪府茨木市山手台 5 丁目		
交通	阪急京都線 茨木市駅 バス31分 バス停:緑地公園前 バス停徒歩5分		
土地面積	104.26㎡ (約31.53坪)	他に私道面積	無し
建物面積	94.34㎡ (約28.53坪)	地目	宅地
構造規模	木造2階建		
築年月	2025年1月下旬	都市計画	市街化区域
用途地域	第一種低層住居専用地域		
建ぺい率	50%	容積率	100%
土地権利	所有権		
法令上の制限	都市再生特別措置法 / 景観法 / 宅地造成等規制法		
現況	新築	引渡日	相談
接道状況	南5.1m公道 間口6.9m		
建築確認番号	第KKK02401533号	開発許可番号	
設備	都市ガス / 公共下水 / 水道:公営		
周辺施設	サ-幼稚園 580m / 山手台保育園 1022m / 茨木市立山手台小学校 735m / 茨木市立北陵中学校 2075m / ガ-デ-ル彩都 5046m / 茨木山手台郵便局 856m		
その他費用			
備考			

現況と異なる場合には現況を優先します。 間取りの「S」はサービスルーム（納戸）です。
価格は物件の代金総額を表示しており、消費税が課税される場合は税込と表記の上、 税込価格で表示しております。

取引条件の有効期限:2026年2月18日

No.JI2409025

お問合せ先



大阪府知事（11）第21564号
(社) 大阪府宅地建物取引業協会,(社) 全国宅地建物取引業協会会員,関西不動産情報センター会員

株式会社三島コーポレーション JR 茨木店

TEL:0120-194-340

FAX:072-626-0387

大阪府茨木市西駅前町6 - 26

URL:<http://www.mishima-baibai.jp/>

E-Mail:jribaraki@mishima-corp.co.jp

取引態様:媒介(仲介)

