

# FOR SALE

価格	坪単価
980万円	約47.0万円

建物参考プラン 間取り：4LDK 建物面積：105.45㎡ 本体価格：2,190万円



## 【外観】



<イメージパース>

- ★保育園・幼稚園まで徒歩10分以内
- ★車1台駐車可能、交通量が少ない前面道路！
- ★近隣スーパーまで徒歩5分以内



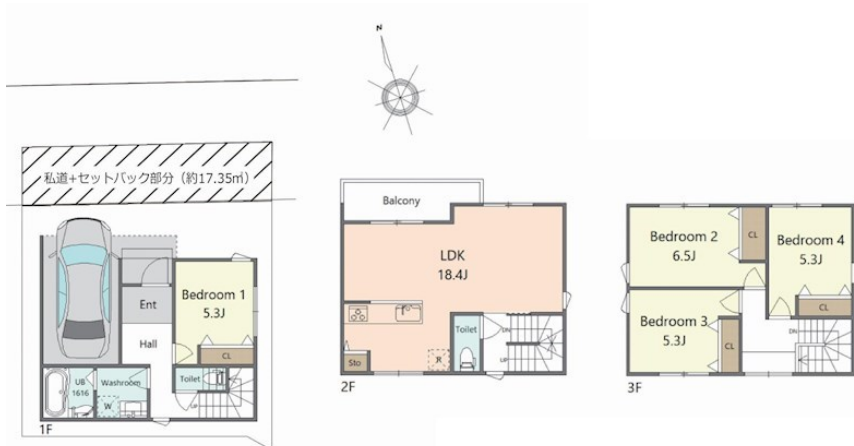
<イメージパース>



参考プラン面積  
建築面積：39.74㎡  
1階床面積：28.15㎡  
2階床面積：37.56㎡  
3階床面積：38.14㎡  
延床面積：105.45㎡

※参考プランの図、実測と異なります。  
※法線・構造等確認のため、変更になる場合があります。  
※掲載の図はあくまで参考です。必ず現地を確認してください。

## 【区画図】



現況と異なる場合には現況を優先します。  
該当物件が建築条件付き宅地だった場合、土地売買契約締結後3カ月以内に売主と住宅の建築請負契約を締結していただくことを条件として販売いたします。  
この期間内に住宅を建築しないことが確定したとき、または住宅の建築請負契約が成立しなかった場合は、土地売買契約は無効となり、  
受領した金額は全額無利息でお返しします。

上記参考プランは一例です。プランはお客様が自由に決定できます。 上記プランの場合、建物本体価格の他に別途費用がかかります。

お問合せ先



大阪府知事（11）第21564号  
(社)大阪府宅地建物取引業協会、(社)全国宅地建物取引業協会会員、関西不動産情報センター会員

株式会社三島コーポレーション JR 茨木店

TEL:0120-194-340 FAX:072-626-0387

大阪府茨木市西駅前町6 - 26

物件種目	土地(建築条件付き)		
最適用地	住宅用地		
物件所在地	大阪府茨木市安威1丁目		
交通	阪急京都線 茨木市駅 バス13分 バス停:安威南口 バス停徒歩10分 東海道・山陽本線 茨木(大阪)駅 バス15分 バス停:追手門学院前 バス停徒歩2分		
土地面積	68.93㎡ (約20.85坪)	他に私道面積	17.35㎡
地勢	平坦	地目	宅地
都市計画	市街化調整区域		
用途地域	無指定		
建ぺい率	20%	容積率	160%
土地権利	所有権		
法令上の制限			
現況	更地	引渡日	相談
接道状況	北3.9m私道 間口8.6m		
建築確認番号		開発許可番号	
設備	都市ガス / 水道:公営 / 公共下水		
周辺施設	安威たんぽぽ学園 454m / 茨木市立安威小学校 526m / 茨木市立北陵中学校 1262m / 業務入-パ-耳原店 1469m / 生鮮食品入-パ-ニコ-安威店 273m / ｷﾝｼﾞﾀﾞﾐ 中河原店 1251m		
その他費用			
備考			

取引条件の有効期限:2026年3月11日

No.JI2405085

URL:http://www.mishima-baibai.jp/

E-Mail:jribaraki@mishima-corp.co.jp

取引態様:媒介(仲介)

