

FOR SALE

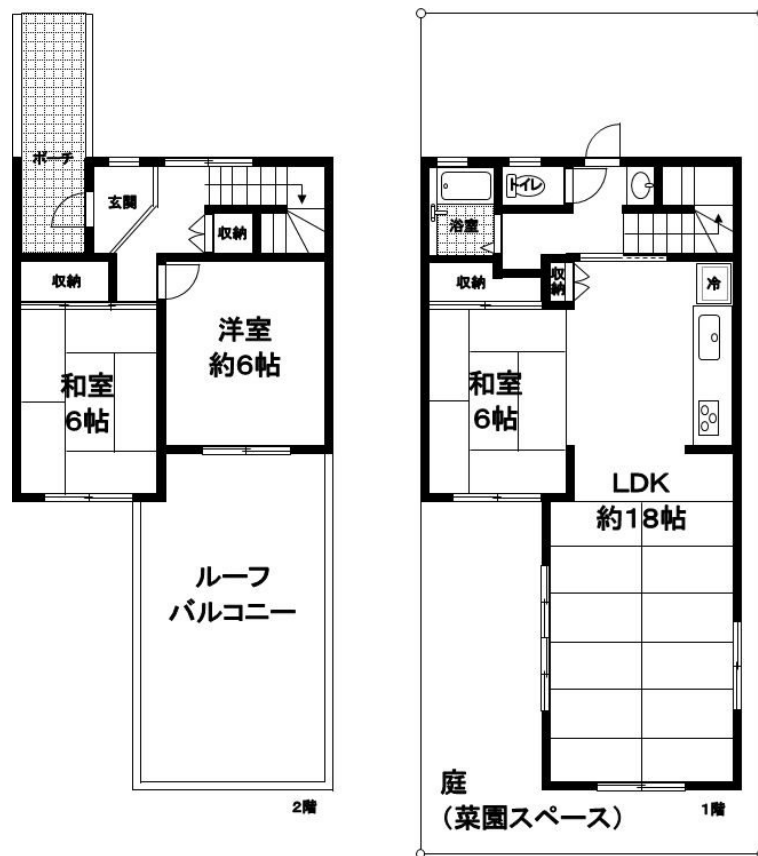
価格	間取りタイプ
1,180万円	3LDK



【外観】



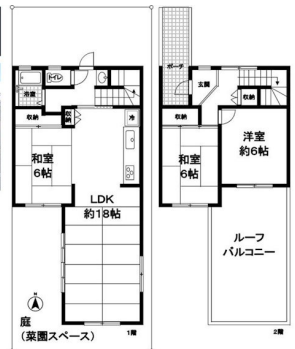
【間取り図】



■■南東の角住戸■■
陽当り・通風・開放感有



ルーフバルコニー有
口南・北の2面道路
口改装履歴多数有
口フレンドマート徒歩了分
口都会の喧騒から離れて
ゆったり過ごせます。
口ガーデニングや家庭菜園
お庭部分で楽しめます。



周辺環境	フレンドマート : 約500m	山手台郵便局 : 約280m
	バス停「保育園前」 : 約250m	山手台中央公園 : 約300m
	茨木市立山手台小学校 : 約400m	茨木市立北陵中学校 : 約1000m
	山手台保育園 : 約190m	サニー幼稚園 : 約500m

物件種目	戸建		
物件所在地	大阪府茨木市山手台4丁目		
交通	東海道・山陽本線 茨木(大阪)駅 バス30分 バス停:保育園前 バス停徒歩4分		
土地面積	91.79㎡ (約27.76坪)	他に私道面積	無し
建物面積	79.76㎡ (約24.12坪)	地目	宅地
構造規模	鉄筋コンクリート造2階建		
築年月	1978年11月	都市計画	市街化区域
用途地域	第一種中高層住居専用地域		
建ぺい率	60%	容積率	200%
土地権利	所有権		
法令上の制限	景観法 / 宅地造成等規制法		
現況	空き	引渡日	即時
接道状況	北6.0m公道	南6.0m公道	
建築確認番号		開発許可番号	
設備	都市ガス / 公共下水 / 水道:公営		
周辺施設	フレンドマート 茨木サニータン店 403m / セブンイレブン 茨木桑原店 1010m / 山手台保育園 80m / 山手台幼稚園 440m / 茨木市立山手台小学校 370m / 茨木市立北陵中学校 990m		
その他費用			
備考			

取引条件の有効期限:2024年7月11日

No.JI0011478

お問合せ先



大阪府知事(11)第21564号
(社)大阪府宅地建物取引業協会,(社)全国宅地建物取引業協会会員,関西不動産情報センター会員

株式会社三島コーポレーション JR 茨木店

TEL:0120-194-340 FAX:072-626-0387

大阪府茨木市西駅前町6-26

URL:<http://www.mishima-baibai.jp/>
E-Mail:jribaraki@mishima-corp.co.jp

担当:森川 薫
取引態様:専任媒介

