

# FOR SALE

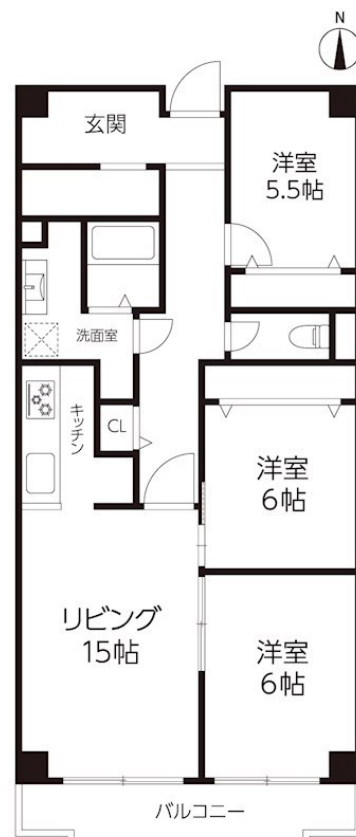
価格	間取りタイプ
2,300万円	3LDK



【外観】



【間取り図】



物件種目	マンション		
建物名	朝日プラザ千里北B棟		
物件所在地	大阪府茨木市美穂ヶ丘		
交通	大阪モノレール彩都線 阪大病院前駅 徒歩6分		
専有面積	85.03㎡(壁芯) (約25.72坪)	バルコニー面積	8.6㎡
構造規模	鉄骨鉄筋コンクリート造10階建		
所在階	10階	総戸数	71戸
築年月	1984年2月	修繕積立金	5,900円
管理形態	全部委託	管理費	8,330円
管理人の勤務形態	日勤		
駐車場	要問合せ 9,000円		
土地権利	所有権		
現況	空き	引渡日	即時
建築確認番号		開発許可番号	
設備	都市ガス / エレベーター		
周辺施設	茨木市立沢池小学校 1389m / 茨木市立西陵中学校 2340m / 関西スーパー 小野原店 2123m / 保育園沢池キッズ 1305m / 茨木市立沢池幼稚園 1786m / 松沢池公園 1313m		
その他費用			
備考			

現況と異なる場合には現況を優先します。 間取りの「S」はサービスルーム(納戸)です。  
価格は物件の代金総額を表示しており、消費税が課税される場合は税込と表記の上、税込価格で表示しております。

取引条件の有効期限:2023年4月27日

No.JI2211075

お問合せ先



大阪府知事(11)第21564号  
(社)大阪府宅地建物取引業協会,(社)全国宅地建物取引業協会会員,関西不動産情報センター会員

株式会社三島コーポレーション JR 茨木店

TEL:0120-194-340

FAX:072-626-0387

大阪府茨木市西駅前町6-26

URL:<http://www.mishima-baibai.jp/>  
E-Mail:[jribaraki@mishima-corp.co.jp](mailto:jribaraki@mishima-corp.co.jp)

担当:河原 亮  
取引態様:媒介(仲介)

