

FOR SALE

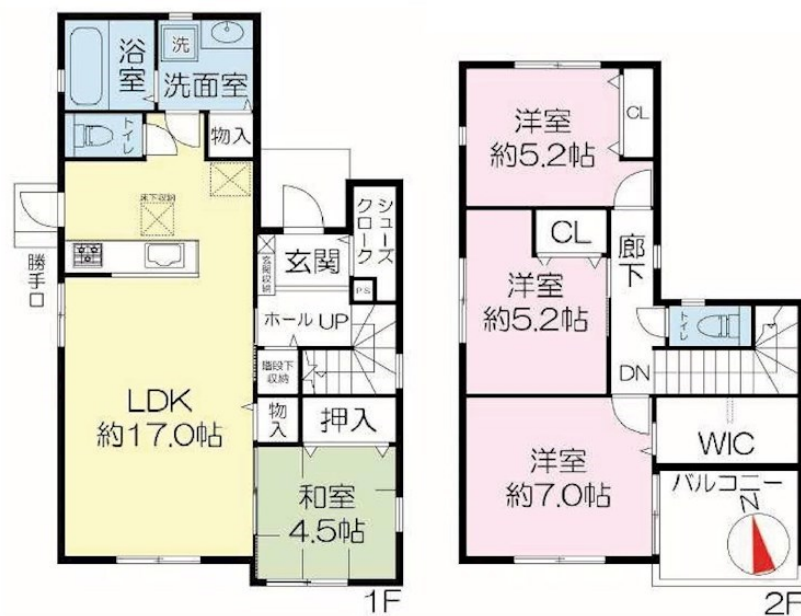
価格	間取りタイプ
3,180万円	4LDK



【外観】



【間取り図】



物件種目	戸建		
物件所在地	大阪府茨木市山手台新町3丁目		
交通	阪急京都線 茨木市駅 バス33分 バス停:大門北 バス停徒歩4分		
土地面積	152.15㎡ (約46.02坪)	他に私道面積	無し
建物面積	101.02㎡ (約30.55坪)	地目	宅地
構造規模	木造2階建		
築年月	2019年10月	都市計画	市街化区域
用途地域	第一種低層住居専用地域		
建ぺい率	50%	容積率	100%
土地権利	所有権		
法令上の制限			
現況	居住中	引渡日	相談
接道状況	北5.3m公道		
建築確認番号		開発許可番号	
設備	都市ガス / 公共下水 / 水道:公営		
周辺施設	茨木市立山手台小学校 593m / 茨木市立北陵中学校 2230m / 丸の内 阿武野店 3024m / 二-幼稚園 777m / 山手台保育園 915m / 茨木山手台郵便局 749m		
その他費用			
備考			

現況と異なる場合には現況を優先します。 間取りの「S」はサービスルーム(納戸)です。
価格は物件の代金総額を表示しており、消費税が課税される場合は税込と表記の上、税込価格で表示しております。

取引条件の有効期限:2024年3月20日

No.JI2211046

お問合せ先



大阪府知事(11)第21564号
(社)大阪府宅地建物取引業協会,(社)全国宅地建物取引業協会会員,関西不動産情報センター会員

株式会社三島コーポレーション JR 茨木店

TEL:0120-194-340

FAX:072-626-0387

大阪府茨木市西駅前町6-26

URL:<http://www.mishima-baibai.jp/>

E-Mail:jribaraki@mishima-corp.co.jp

取引態様:媒介(仲介)

