

FOR SALE

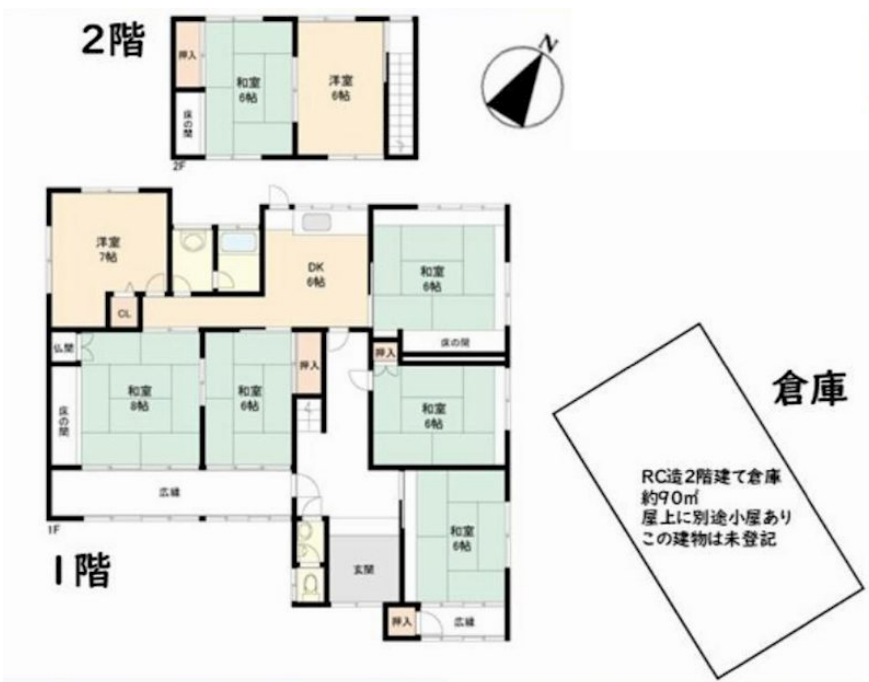
価格	間取りタイプ
2,180万円	8K



【外観】



【間取り図】



物件種目	戸建		
物件所在地	大阪府茨木市南春日丘1丁目		
交通	大阪モノレール彩都線 公園東口駅 徒歩17分		
土地面積	413.0㎡ (約124.93坪)	他に私道面積	無し
建物面積	180.65㎡ (約54.64坪)	地目	雑種地
構造規模	木造2階建		
築年月	1966年12月	都市計画	市街化区域
用途地域	第一種低層住居専用地域		
建ぺい率	50%	容積率	100%
土地権利	所有権		
法令上の制限			
現況	賃貸中	引渡日	相談
接道状況	南4.4m私道 間口3.5m		
建築確認番号		開発許可番号	
設備	ガス:プロパン / 水道:井戸		
周辺施設	茨木市立沢池小学校 942m / 茨木市立西陵中学校 525m / ML南春日丘店 347m / 茨木市立沢池幼稚園 531m / ファミリーマート 茨木南春日丘店 107m / イオール茨木 1558m		
その他費用			
備考			

現況と異なる場合には現況を優先します。 間取りの「S」はサービスルーム(納戸)です。
 価格は物件の代金総額を表示しており、消費税が課税される場合は税込と表記の上、税込価格で表示しております。

取引条件の有効期限:2026年7月15日

No.JI2205045

お問合せ先



大阪府知事(12)第21564号
 (社)大阪府宅地建物取引業協会,(社)全国宅地建物取引業協会会員,関西不動産情報センター会員

株式会社三島コーポレーション JR 茨木店

TEL:0120-194-340 FAX:072-626-0387

大阪府茨木市西駅前町6-26

URL:<http://www.mishima-baibai.jp/>
 E-Mail:jribaraki@mishima-corp.co.jp

取引態様:媒介(仲介)

