

# FOR SALE

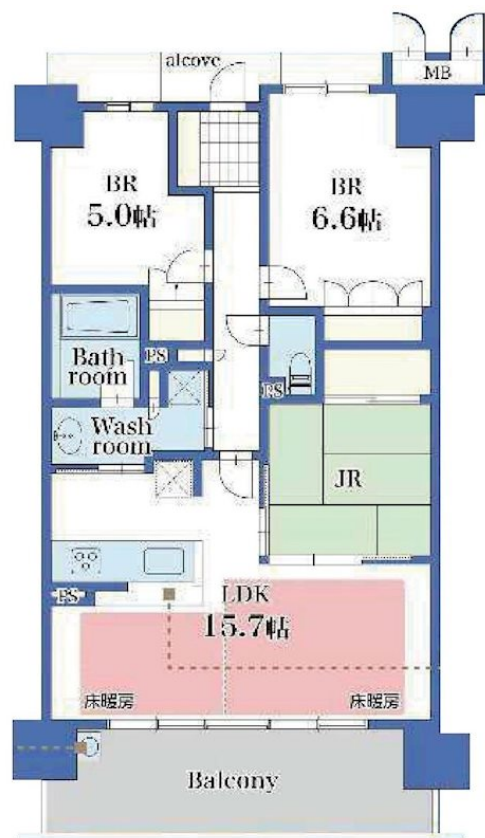
価格	間取りタイプ
3,380万円	3LDK



【外観】



【間取り図】



通勤・通学に便利な利便性に優れた築浅マンション

物件種目	マンション		
建物名	ローレルコート茨木レジデンス		
物件所在地	大阪府茨木市下穂積1丁目4-7		
交通	東海道・山陽本線 茨木(大阪)駅 徒歩10分 大阪モノレール 宇野辺駅 徒歩10分		
専有面積	71.52㎡(壁芯) (約21.63坪)	バルコニー面積	12.5㎡
構造規模	鉄筋コンクリート造12階建		
所在階	8階	総戸数	139戸
築年月	2012年2月27日	修繕積立金	9,660円
管理形態	全部委託	管理費	6,530円
管理人の勤務形態	日勤		
駐車場	要問合せ 5,000円 駐車場月額5,000円~		
土地権利	定期地上権 残存期間 52年3ヶ月 地代/月額 12,038円		
現況	居住中	引渡日	相談
建築確認番号		開発許可番号	
設備	都市ガス / エレベーター		
周辺施設	茨木市立穂積小学校 458m / 茨木市立西陵中学校 1679m / ｲﾝﾃｰﾙ茨木 161m / 松ヶ本認定こども園 401m / 春日幼稚園 650m / 茨木郵便局 489m		
その他費用	借地料: 14,918円 / 月		
備考			

現況と異なる場合には現況を優先します。 間取りの「S」はサービスルーム(納戸)です。  
価格は物件の代金総額を表示しており、消費税が課税される場合は税込と表記の上、税込価格で表示しております。

取引条件の有効期限:2023年7月6日

No.JI2201088

お問合せ先

大阪府知事(11)第21564号  
(社)大阪府宅地建物取引業協会,(社)全国宅地建物取引業協会会員,関西不動産情報センター会員

**株式会社三島コーポレーション JR 茨木店**

TEL:0120-194-340 FAX:072-626-0387

大阪府茨木市西駅前町6-26

URL:<http://www.mishima-baibai.jp/>  
E-Mail:[jribaraki@mishima-corp.co.jp](mailto:jribaraki@mishima-corp.co.jp)

取引態様:媒介(仲介)

