

FOR SALE

価格	坪単価
13,000万円	約48.5万円

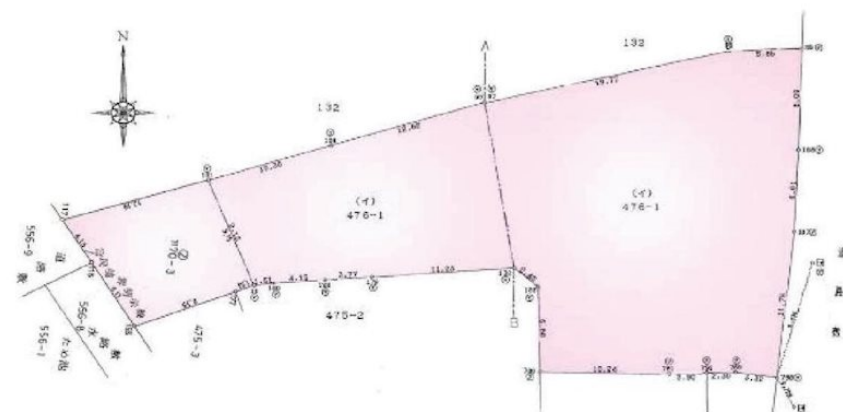
建物参考プラン 間取り:3LDK 建物面積:86.88㎡ 本体価格:1,800万円



【外観】



【区画図】



物件種目	土地		
最適用地	住宅用地		
物件所在地	大阪府茨木市下穂積4丁目		
交通	東海道・山陽本線 茨木(大阪)駅 徒歩13分 大阪モノレール 宇野辺駅 徒歩7分 大阪モノレール彩都線 公園東口駅 徒歩23分		
土地面積	886.0㎡ (約268.01坪)	他に私道面積	無し
地勢	傾斜地	地目	雑種地
都市計画	市街化区域		
用途地域	第一種中高層住居専用地域		
建ぺい率	60%	容積率	200%
土地権利	所有権		
法令上の制限			
現況	更地	引渡日	相談
接道状況	西6.2m公道 間口4.1m	東2.0m	
建築確認番号		開発許可番号	
設備			
周辺施設	茨木市立穂積小学校 435m / 茨木市立西陵中学校 1043m / 伊藤ビル茨木 581m / 茨木みどりヶ丘病院 735m / 茨木下穂積郵便局 285m / さんくれ-る山本歯科 353m		
その他費用			
備考			

現況と異なる場合には現況を優先します。
該当物件が建築条件付き宅地だった場合、土地売買契約締結後3カ月以内に売主と住宅の建築請負契約を締結していただくことを条件として販売いたします。
この期間内に住宅を建築しないことが確定したとき、または住宅の建築請負契約が成立しなかった場合は、土地売買契約は無効となり、
受領した金額は全額無利息でお返しします。

上記参考プランは一例です。プランはお客様が自由に決定できます。 上記プランの場合、建物本体価格の他に別途費用がかかります。

取引条件の有効期限:2023年7月6日

No.JI2104029

お問合せ先



大阪府知事(11)第21564号
(社)大阪府宅地建物取引業協会,(社)全国宅地建物取引業協会会員,関西不動産情報センター会員

株式会社三島コーポレーション JR 茨木店

TEL:0120-194-340 FAX:072-626-0387

大阪府茨木市西駅前町6-26

URL:<http://www.mishima-baibai.jp/>
E-Mail:jribaraki@mishima-corp.co.jp

担当:河原 亮
取引態様:媒介(仲介)

