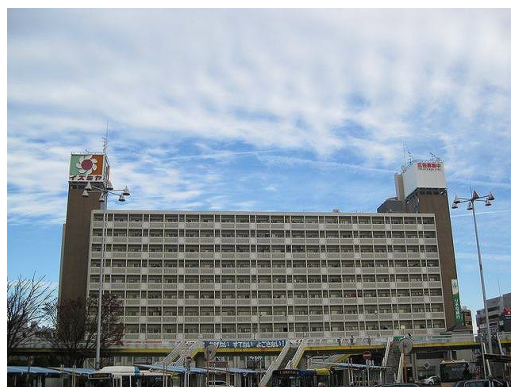


FOR SALE

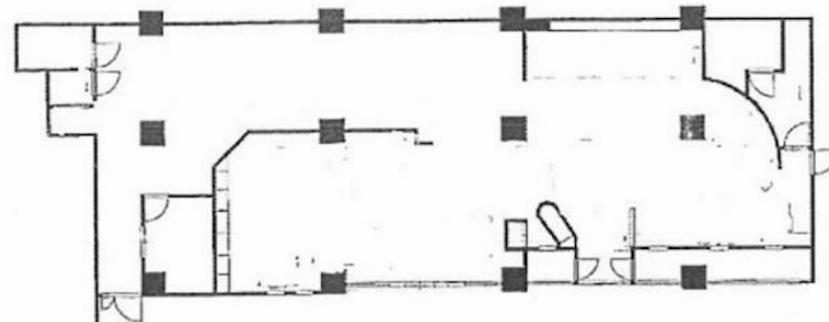
価格	間取りタイプ
7,500万円	1K



【外観】



【間取り図】



物件種目	店舗(建物一部)		
建物名	茨木駅前ビル(メゾン茨木)店舗		
物件所在地	大阪府茨木市西駅前町		
交通	東海道・山陽本線 茨木(大阪)駅 徒歩1分		
専有面積	290.55㎡(壁芯) (約87.89坪)	バルコニー面積	
構造規模	鉄筋コンクリート造10階建		
所在階	B1階	総戸数	
築年月	1970年2月上旬	修繕積立金	45,060円
管理形態	全部委託	管理費	137,483円
管理人の勤務形態	常駐		
駐車場	有(敷地内) 13,000円		
土地権利	所有権		
現況	空き	引渡日	即時
建築確認番号		開発許可番号	
設備			
周辺施設			
その他費用			
備考			

現況と異なる場合には現況を優先します。 間取りの「S」はサービスルーム(納戸)です。
価格は物件の代金総額を表示しており、消費税が課税される場合は税込と表記の上、税込価格で表示しております。

取引条件の有効期限:2026年6月24日

No.JI1710088

お問合せ先



大阪府知事(12)第21564号
(社)大阪府宅地建物取引業協会,(社)全国宅地建物取引業協会会員,関西不動産情報センター会員

株式会社三島コーポレーション JR 茨木店

TEL:0120-194-340 FAX:072-626-0387

大阪府茨木市西駅前町6-26

URL:<http://www.mishima-baibai.jp/>
E-Mail:jribaraki@mishima-corp.co.jp

取引態様:媒介(仲介)

