

# FOR SALE

価格	間取りタイプ
3,580万円(税込)	2SLDK

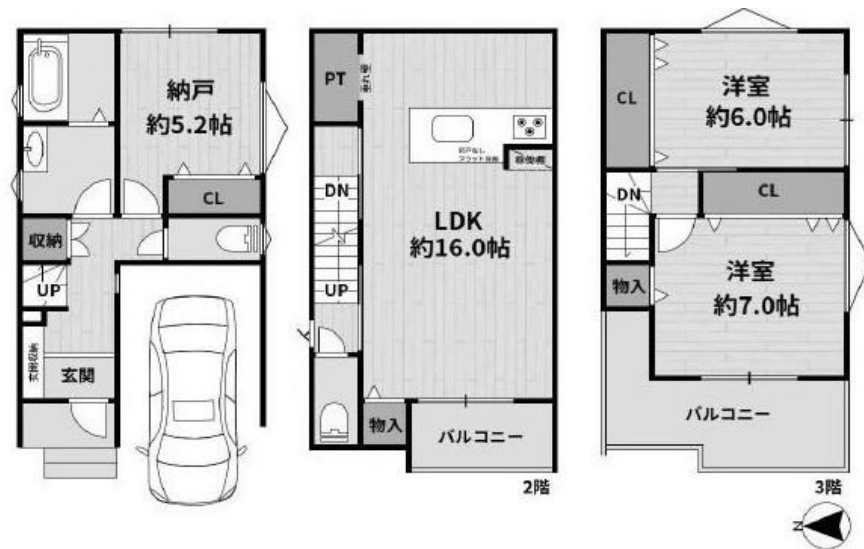


【外観】



(株)三島コーポレーション 富田店

【間取り図】



物件種目	戸建		
物件所在地	大阪府高槻市川添1丁目		
交通	阪急京都線 富田(大阪)駅 徒歩23分 東海道・山陽本線 摂津富田駅 徒歩25分		
土地面積	61.65㎡ (約18.64坪)	他に私道面積	無し
建物面積	88.29㎡ (約26.70坪)	地目	宅地
構造規模	木造3階建		
築年月	2026年6月中旬	都市計画	市街化区域
用途地域	第一種中高層住居専用地域		
建ぺい率		容積率	
土地権利	所有権		
法令上の制限			
現況	未完成	引渡日	相談
接道状況	西4.6m公道		
建築確認番号	第R07確認建築PLN奈支0457号	開発許可番号	
設備	都市ガス / 公共下水 / 水道:公営		
周辺施設	トップワールド 富田店 396m / フレンドマート高槻川添店 583m / セブンイレブン高槻栄町店 791m / 高槻市立寿栄小学校 371m / 高槻市立柳川中学校 438m / 高槻川添郵便局 534m		
その他費用			
備考			

現況と異なる場合には現況を優先します。 間取りの「S」はサービスルーム(納戸)です。  
価格は物件の代金総額を表示しており、消費税が課税される場合は税込と表記の上、税込価格で表示しております。

取引条件の有効期限:2026年6月14日

No.TD0014357

お問合せ先



大阪府知事(12)第21564号  
(社)大阪府宅地建物取引業協会、(社)全国宅地建物取引業協会会員、関西不動産情報センター会員

株式会社三島コーポレーション 富田店

TEL:0120-340-319 FAX:072-696-3123

大阪府高槻市大畑町3-5

URL:<http://www.mishima-baibai.jp/>

E-Mail:[tonda@mishima-corp.co.jp](mailto:tonda@mishima-corp.co.jp)

取引態様:媒介(仲介)

