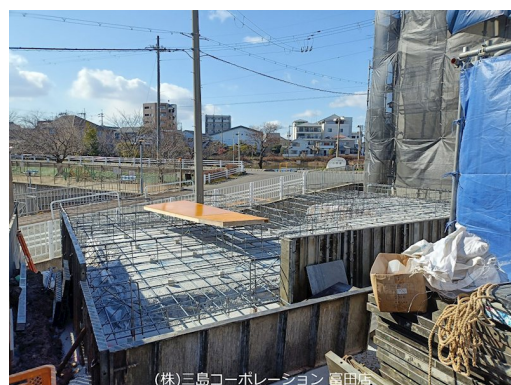


# FOR SALE

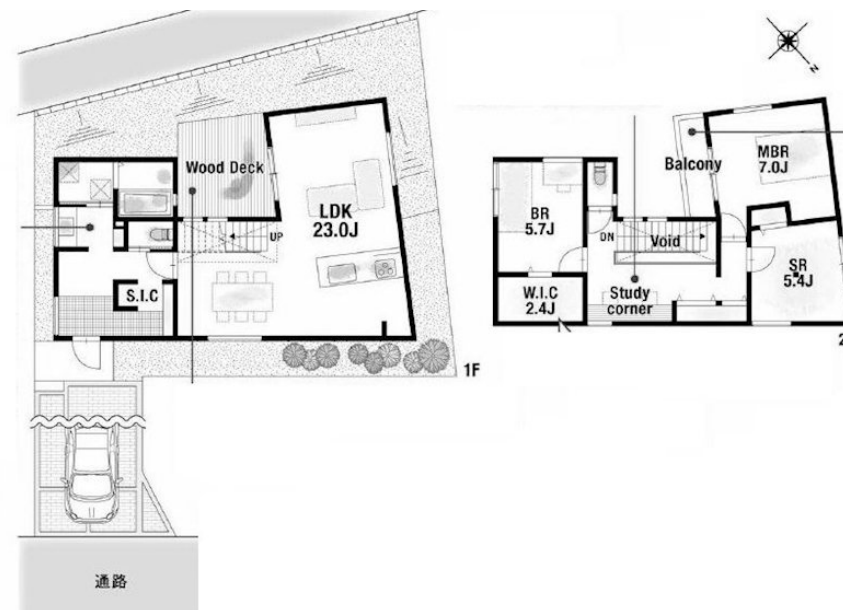
価格	間取りタイプ
7,980万円	2SLDK



【外観】



【間取り図】



物件種目	戸建		
物件所在地	大阪府高槻市桜ヶ丘南町		
交通	阪急京都線 富田（大阪）駅 徒歩5分 東海道・山陽本線 摂津富田駅 徒歩7分		
土地面積	152.02㎡ (約45.98坪)	他に私道面積	
建物面積	109.6㎡ (約33.15坪)	地目	宅地
構造規模	木造2階建		
築年月	2026年3月	都市計画	市街化区域
用途地域	第一種低層住居専用地域		
建ぺい率		容積率	
土地権利	所有権		
法令上の制限			
現況	未完成	引渡日	相談
接道状況	北5.7m公道 間口4.3m		
建築確認番号	第R07確認建築IPEC70083号	開発許可番号	
設備	都市ガス / 公共下水 / 水道:公営		
周辺施設	ミナミ屋富田店 348m / サトウラッグ 阪急富田駅前店 346m / 高槻市立如是保育所 464m / 高槻市立五百住小学校 539m / 高槻市立如是中学校 792m / 高槻富田郵便局 377m		
その他費用			
備考			

現況と異なる場合には現況を優先します。 間取りの「S」はサービスルーム（納戸）です。  
 価格は物件の代金総額を表示しており、消費税が課税される場合は税込と表記の上、 税込価格で表示しております。

お問合せ先



大阪府知事（11）第21564号  
 (社) 大阪府宅地建物取引業協会、(社) 全国宅地建物取引業協会会員、関西不動産情報センター会員

株式会社三島コーポレーション 富田店

TEL:0120-340-319 FAX:072-696-3123

大阪府高槻市大畑町3 - 5

URL:<http://www.mishima-baibai.jp/>

E-Mail:[tonda@mishima-corp.co.jp](mailto:tonda@mishima-corp.co.jp)

取引態様:媒介(仲介)

No.TD0014131

