

FOR SALE

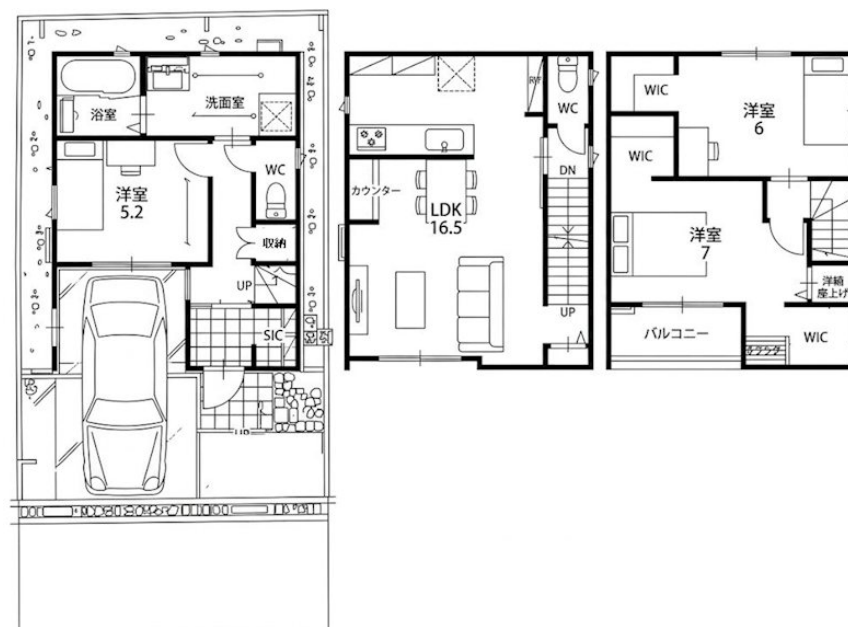
価格	間取りタイプ
4,180万円	3LDK



【外観】



【間取り図】



物件種目	戸建		
物件所在地	大阪府高槻市寿町2丁目		
交通	阪急京都線 富田(大阪)駅 徒歩16分 東海道・山陽本線 摂津富田駅 徒歩18分 阪急京都線 総持寺駅 徒歩23分		
土地面積	85.05㎡ (約25.72坪)	他に私道面積	16.03㎡
建物面積	91.98㎡ (約27.82坪)	地目	
構造規模	木造3階建		
築年月	2025年10月	都市計画	市街化区域
用途地域	第一種中高層住居専用地域		
建ぺい率	60%	容積率	200%
土地権利	所有権		
法令上の制限			
現況	新築	引渡日	即時
接道状況	東5.27m 間口6.37m		
建築確認番号	確認サービス第KS125-6120-50808号	開発許可番号	
設備	都市ガス / 公共下水 / 水道:公営		
周辺施設	マルエー 登美の里店 351m / トップワールド 富田店 528m / セブンストップ 高槻栄町店 536m / 高槻市立五百住幼稚園 375m / 高槻市立寿栄小学校 489m / 高槻市立第三中学校 778m		
その他費用			
備考			

現況と異なる場合には現況を優先します。 間取りの「S」はサービスルーム(納戸)です。
価格は物件の代金総額を表示しており、消費税が課税される場合は税込と表記の上、税込価格で表示しております。

取引条件の有効期限:2026年5月28日

No.TD0013709

お問合せ先



大阪府知事(12)第21564号
(社)大阪府宅地建物取引業協会、(社)全国宅地建物取引業協会会員、関西不動産情報センター会員

株式会社三島コーポレーション 富田店

TEL:0120-340-319

FAX:072-696-3123

大阪府高槻市大畑町3-5

URL:<http://www.mishima-baibai.jp/>

E-Mail:tonda@mishima-corp.co.jp

取引態様:媒介(仲介)

