

FOR SALE

| | |
|-------------|--------|
| 価格 | 間取りタイプ |
| 3,980万円(税込) | 4LDK |

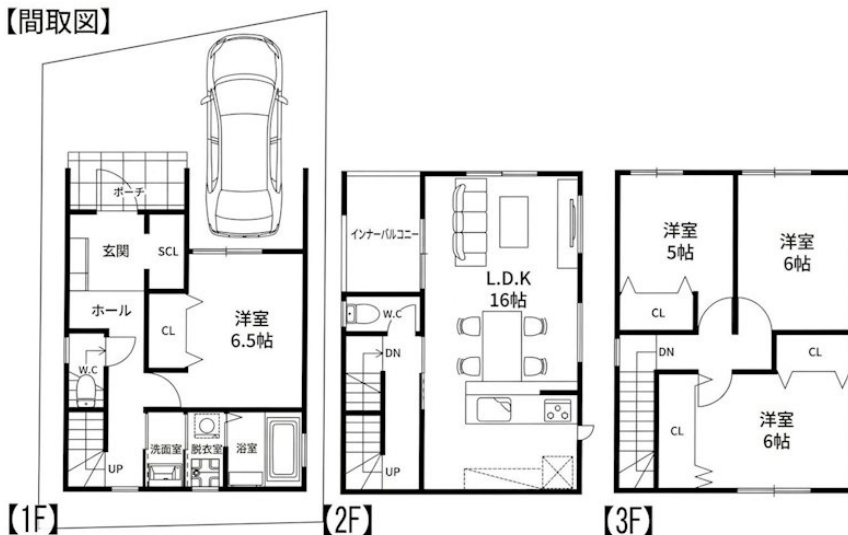


【外観】



【間取り図】

【間取図】



| | | | |
|--------|---|--------|-----------|
| 物件種目 | 戸建 | | |
| 物件所在地 | 大阪府高槻市氷室町2丁目 | | |
| 交通 | 東海道・山陽本線 摂津富田駅 徒歩24分 阪急京都線 富田(大阪)駅 徒歩28分 阪急京都線 総持寺駅 徒歩37分 | | |
| 土地面積 | 68.89㎡ (約20.83坪) | 他に私道面積 | 6.54㎡ |
| 建物面積 | 110.88㎡ (約33.54坪) | 地目 | 宅地 |
| 構造規模 | 木造3階建 | | |
| 築年月 | 2026年4月下旬 | 都市計画 | 市街化区域 |
| 用途地域 | 第一種中高層住居専用地域 | | |
| 建ぺい率 | 60% | 容積率 | 200% |
| 土地権利 | 所有権 | | |
| 法令上の制限 | | | |
| 現況 | 未完成 | 引渡日 | 2026年4月下旬 |
| 接道状況 | 北西5.0m公道 | | |
| 建築確認番号 | 第トラス25-1268号 | 開発許可番号 | |
| 設備 | 都市ガス / 公共下水 / 水道:公営 | | |
| 周辺施設 | 高槻市立阿武野小学校 535m / 高槻市立阿武野中学校 1322m / MARUYASU(マルヤス) 宮田店 1063m / 味の屋南平台店 1262m / 和洋堂 氷室店 421m / コナン 高槻富田丘店 1556m | | |
| その他費用 | | | |
| 備考 | | | |

現況と異なる場合には現況を優先します。 間取りの「S」はサービスルーム(納戸)です。
価格は物件の代金総額を表示しており、消費税が課税される場合は税込と表記の上、税込価格で表示しております。

取引条件の有効期限:2026年5月4日

No.TD0013700

お問合せ先



大阪府知事(11)第21564号
(社)大阪府宅地建物取引業協会、(社)全国宅地建物取引業協会会員、関西不動産情報センター会員

株式会社三島コーポレーション 富田店

TEL:0120-340-319 FAX:072-696-3123

大阪府高槻市大畑町3-5

URL:<http://www.mishima-baibai.jp/>

E-Mail:tonda@mishima-corp.co.jp

取引態様:媒介(仲介)

