

FOR SALE

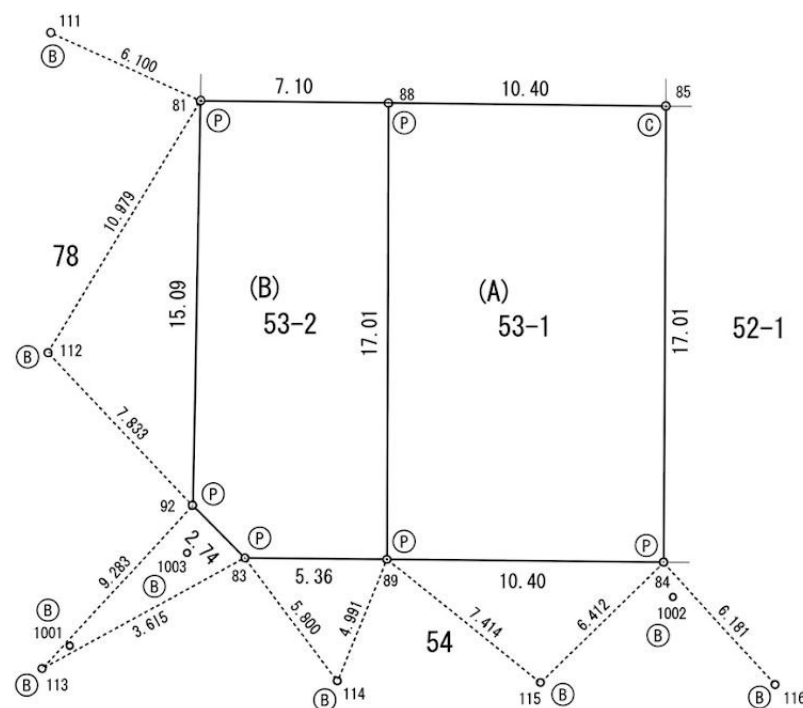
価格	坪単価
4,700万円	約87.8万円



【外観】



【区画図】



物件種目	土地		
最適用地	住宅用地		
物件所在地	大阪府高槻市柳川町2丁目		
交通	阪急京都線 総持寺駅 徒歩13分 阪急京都線 富田(大阪)駅 徒歩18分 東海道・山陽本線 JR 総持寺駅 徒歩22分		
土地面積	177.05㎡ (約53.55坪)	他に私道面積	無し
地勢	平坦	地目	宅地
都市計画	市街化区域		
用途地域	第一種低層住居専用地域		
建ぺい率	50%	容積率	100%
土地権利	所有権		
法令上の制限	景観法 / 宅地造成及び特定盛土等規制法 / 都市再生特別措置法		
現況	更地	引渡日	相談
接道状況	南4.9m公道 間口10.4m		
建築確認番号		開発許可番号	
設備	都市ガス / 水道:公営 / 公共下水		
周辺施設	高槻市立柳川小学校 635m / 高槻市立柳川中学校 850m / 北摂総合病院 442m / 業務スパー 南富田店 432m / 阪急OASIS(オアシス) 総持寺店 622m / ミストッパ 高槻柳川町店 422m		
その他費用			
備考			

現況と異なる場合には現況を優先します。
 該当物件が建築条件付き宅地だった場合、土地売買契約締結後3カ月以内に売主と住宅の建築請負契約を締結していただくことを条件として販売いたします。
 この期間内に住宅を建築しないことが確定したとき、または住宅の建築請負契約が成立しなかった場合は、土地売買契約は無効となり、
 受領した金額は全額無利息でお返しします。

取引条件の有効期限:2026年6月23日

No.TD0010701

お問合せ先



大阪府知事(12)第21564号
 (社)大阪府宅地建物取引業協会、(社)全国宅地建物取引業協会会員、関西不動産情報センター会員

株式会社三島コーポレーション 富田店

TEL:0120-340-319 FAX:072-696-3123

大阪府高槻市大畑町3-5

URL:<http://www.mishima-baibai.jp/>

E-Mail:tonda@mishima-corp.co.jp

取引態様:媒介(仲介)

