

FOR SALE

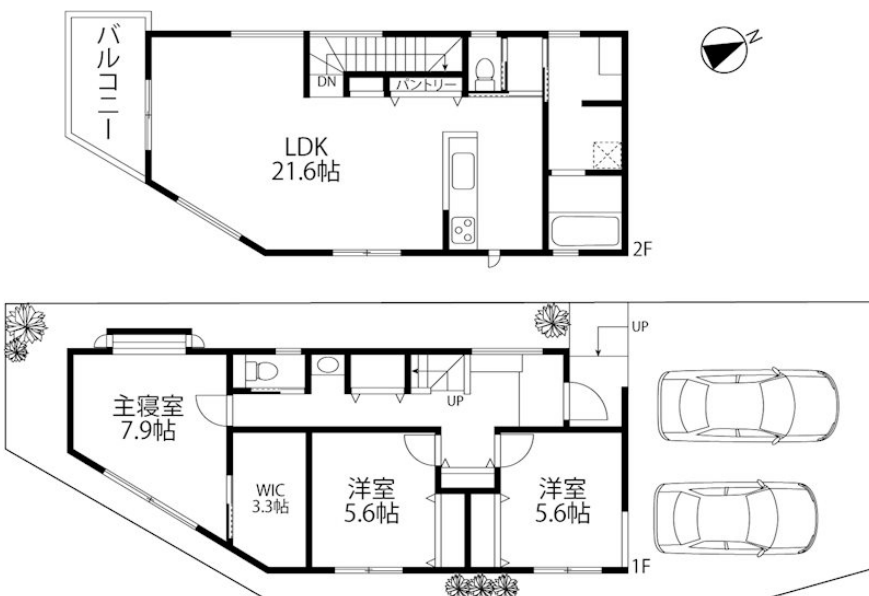
価格	間取りタイプ
4,980万円	3LDK



【外観】



【間取り図】



敷地面積
約37.44坪
前面道路幅員
約6.0m
駐車2台可

物件種目	戸建		
物件所在地	大阪府高槻市大和1丁目		
交通	東海道・山陽本線 摂津富田駅 バス13分 バス停:阿武野一丁目 バス停徒歩8分		
土地面積	123.77㎡ (約37.44坪)	他に私道面積	
建物面積	110.8㎡ (約33.51坪)	地目	宅地
構造規模	木造2階建		
築年月	2024年1月	都市計画	市街化区域
用途地域	第一種低層住居専用地域		
建ぺい率	50%	容積率	100%
土地権利	所有権		
法令上の制限			
現況	未完成	引渡日	相談
接道状況	北6.0m公道 間口6.0m		
建築確認番号	第KKK02202998号	開発許可番号	
設備	都市ガス / 公共下水 / 水道:公営		
周辺施設	マルエー 阿武野店 923m / 業務スパー - 奈佐原店 1362m / MORITAYA南平台店 1779m / 高槻市立阿武山小学校 529m / 高槻市立阿武山中学校 1329m		
その他費用			
備考			

現況と異なる場合には現況を優先します。 間取りの「S」はサービスルーム(納戸)です。
価格は物件の代金総額を表示しており、消費税が課税される場合は税込と表記の上、税込価格で表示しております。

取引条件の有効期限:2026年5月28日

No.TD0009921

お問合せ先



大阪府知事(12)第21564号
(社)大阪府宅地建物取引業協会、(社)全国宅地建物取引業協会会員、関西不動産情報センター会員

株式会社三島コーポレーション 富田店

TEL:0120-340-319 FAX:072-696-3123

大阪府高槻市大畑町3-5

URL:<http://www.mishima-baibai.jp/>

E-Mail:tonda@mishima-corp.co.jp

取引態様:媒介(仲介)

