

FOR SALE

価格	坪単価
1,265.6万円	約32.9万円

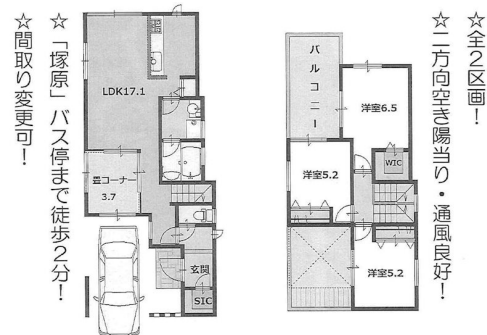
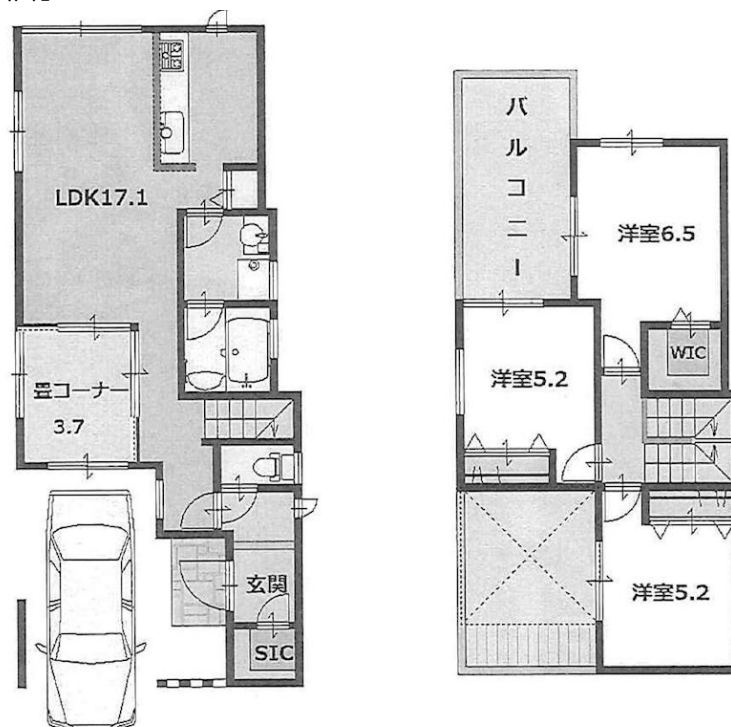
建物参考プラン 間取り: 4LDK 建物面積: 93.33㎡ 本体価格: 1,814.4万円



【外観】



【区画图】



小学校区: 阿武山小学校 中学校区: 阿武山中学校

物件種目	土地(建築条件付き)		
最適用地	住宅用地		
物件所在地	大阪府高槻市塚原2丁目		
交通	東海道・山陽本線 摂津富田駅 バス10分 バス停:塚原より徒歩2分		
土地面積	127.23㎡ (約38.48坪)	他に私道面積	無し
地勢	平坦	地目	宅地
都市計画	市街化区域		
用途地域	第一種住居地域		
建ぺい率	60%	容積率	200%
土地権利	所有権		
法令上の制限			
現況	更地	引渡日	相談
接道状況	東9.84m公道 間口7.38m		
建築確認番号		開発許可番号	
設備	都市ガス / 水道:公営 / 本下水		
周辺施設	マルエー 阿武野店 496m / ザ・ダイ- やまや高槻奈佐原店 1142m / 業務スーパー 奈佐原店 1552m / 高槻市立阿武山小学校 729m / 高槻市立阿武山中学校 1524m		
その他費用			
備考			

取引条件の有効期限:2019年6月25日

No.TD0003781

お問合せ先



大阪府知事(11)第21564号
(社)大阪府宅地建物取引業協会、(社)全国宅地建物取引業協会会員、関西不動産情報センター会員

株式会社三島コーポレーション 富田店

TEL:0120-340-319

FAX:072-696-3123

大阪府高槻市大畑町3-5

URL:<http://www.mishima-baibai.jp/>

E-Mail:tonda@mishima-corp.co.jp

取引態様:仲介

